

Gårdråd, advisory board og gårdbestyrelse

- hvad er principperne og hvad kan det tilføre bedriften



Landbrugets Veterinære Konsulenttjeneste
Kvægdyrlægerne



Kenneth M. Krogh
Chefdyrlæge · Kvægfagdyrlæge

Sallvej 145, 8450 Hammel
Danmark

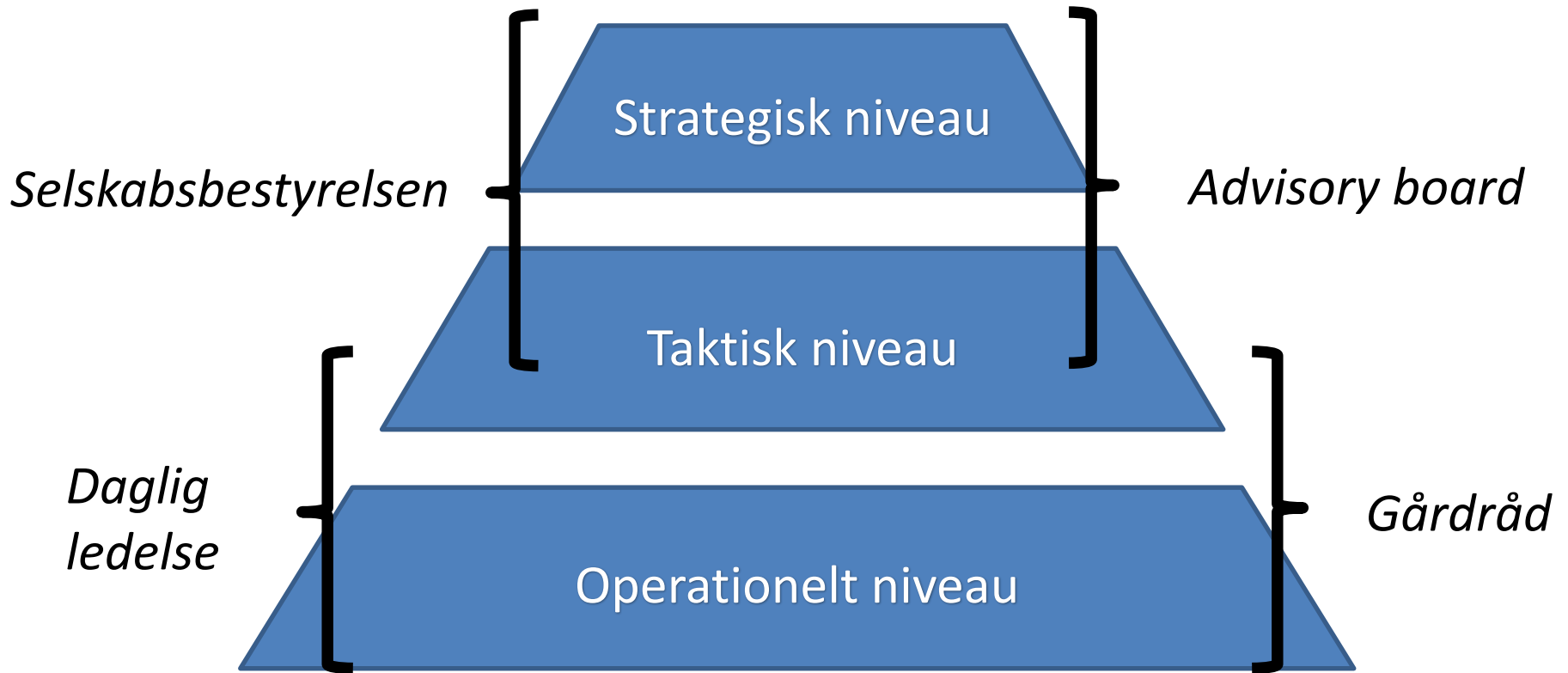
M: +45 2023 0885
F: +45 8696 3886
E: kek@lvk.dk

Overordnet ledelses organisering af kvægbedriften

- Større bedrifter med mange ansatte kræver mere ledelse.
- Kompliceret økonomi og indtjeningskrav
- Flere ejere
- Eksterne investorer
- Ejer virksomhed > flere ejere/investorer

Kapitalselskaber, A/S og APS

Privatejede virksomheder



Ledelse – Operationelt niveau

- Daglig ledelse af medarbejdere
- Opsætning af drift/pasningsrutiner
- Implementere managementrutiner/SOP
- Daglig økonomistyring
- Produktions og sundhedsmæssig sparring
- Benchmarking

Ledelse – Taktisk niveau

- Designe ledelsen
- Ansætte medarbejdere
- Handelsaftaler
- Faglig ledelsesmæssig og økonomisk sparring
- Opsætte sundheds og produktionsmål
- Lave handlingsplaner

Ledelse – Strategisk niveau

- Vision
- Strategiske mål
- Strategiplan/SWOT analyse
- Årsplan
- Finansiering
- Økonomi opfølgning
- Ansætte ledelse/direktør/driftsleder
- Fastlægge løn og bonusordninger
- Opkøb, salg, fusion og ophør af virksomhed

Gårdråd

- Sparring af besætningsejeren
- Besætningsejeren samler typisk holdet
- Medlemmer typisk:
 - Økonomikonsulent
 - kvægkonsulent
 - Dyrlæge
 - Andre landmænd
- Arbejder typisk med optimering af bedriften/produktionen (operationelle niveau) – Produktions gårdråd
- Evt. også mere strategiske og taktiske beslutninger

Advisory Board

- Typisk men ikke nødvendigvis initieret af banken, især i kriseårene.
- Sparring til besætningsejeren (og banken)
- Fokus på mere styring og tættere opfølgning
- Medlemmer typisk:
 - Besætningsejer
 - Bankudpeget person
 - 2-3 andre (Dyrlæge, kvægkonsulent, økonomikonsulent)
- Mere strategisk og taktisk niveau end operationelt

Gård og selskabsbestyrelser

- Et krav i kapitalselskaber, aktieselskaber og anpartsselskaber – Overordnet ledelse
- Bestyrelsens opgave er at lave en strategiplan til opfyldelse af virksomhedens vision og følge op på den (strategisk og taktisk ledelse)
- Daglig ledelse skal implementere og understøtte strategiplanen og designe organisationen

Den effektive bestyrelse

- Sammensat af flere forskellige kompetencer som supplerer hinanden
- Hvert medlem har sit fokusområde
- Arbejdes ud fra fælles normer og mål
- God forberedelse
- Arbejde aktivt og konstruktivt som et team
- Lave strategien og ikke blande sig i ledelsen

Den effektive bestyrelsesformand

- Organiserer, indkalder og leder bestyrelsesmøderne
- Sikrer effektiviteten i bestyrelsesarbejdet
- Sikrer/inddrager de forskellige bestyrelsesmedlemmers kompetencer
- Årlig evaluering af bestyrelsen og medlemmerne

Dyrlægen i bestyrelsesarbejdet og gådråd

- Kommer ofte på bedriften
- Central spiller på management og sundhed
- Kender de forskellige ansatte og aktører godt
- Dyrlægen oplagt på det operationelle og taktiske niveau
 - Handlingsplaner omkring sundhed og produktion
- Hvis dyrlægen også har strategiske kompetencer så også i gårdbestyrelser

Kapitalselskaber, A/S og APS

Privatejede virksomheder

